

ALGA INVASORA

EL OCASO DE EL ESTRECHO



Alga parda Asiática

Rugulopteryx Okamurae

“ GUADALMESÍ “



Entre una imagen y otra, hay un periodo de dos años, ambas imágenes son en la misma época.

“ LA ISLETA “



La imagen de la izquierda, corresponde al Invierno del año 2016, la de la derecha, es del Invierno del 2018. Dos años de diferencia en los que el alga ha avanzado sin freno.



En la imagen de la izquierda, podemos observar la vegetación típica de esta zona, el fotograma corresponde al mes de Marzo de 2015.

4 años más tarde, en la misma fecha y misma zona concreta, este tipo de alga ha desaparecido prácticamente por completo y con ella, la vida animal.

El declive del ecosistema va ligado directamente a la proliferación del Alga Invasora.

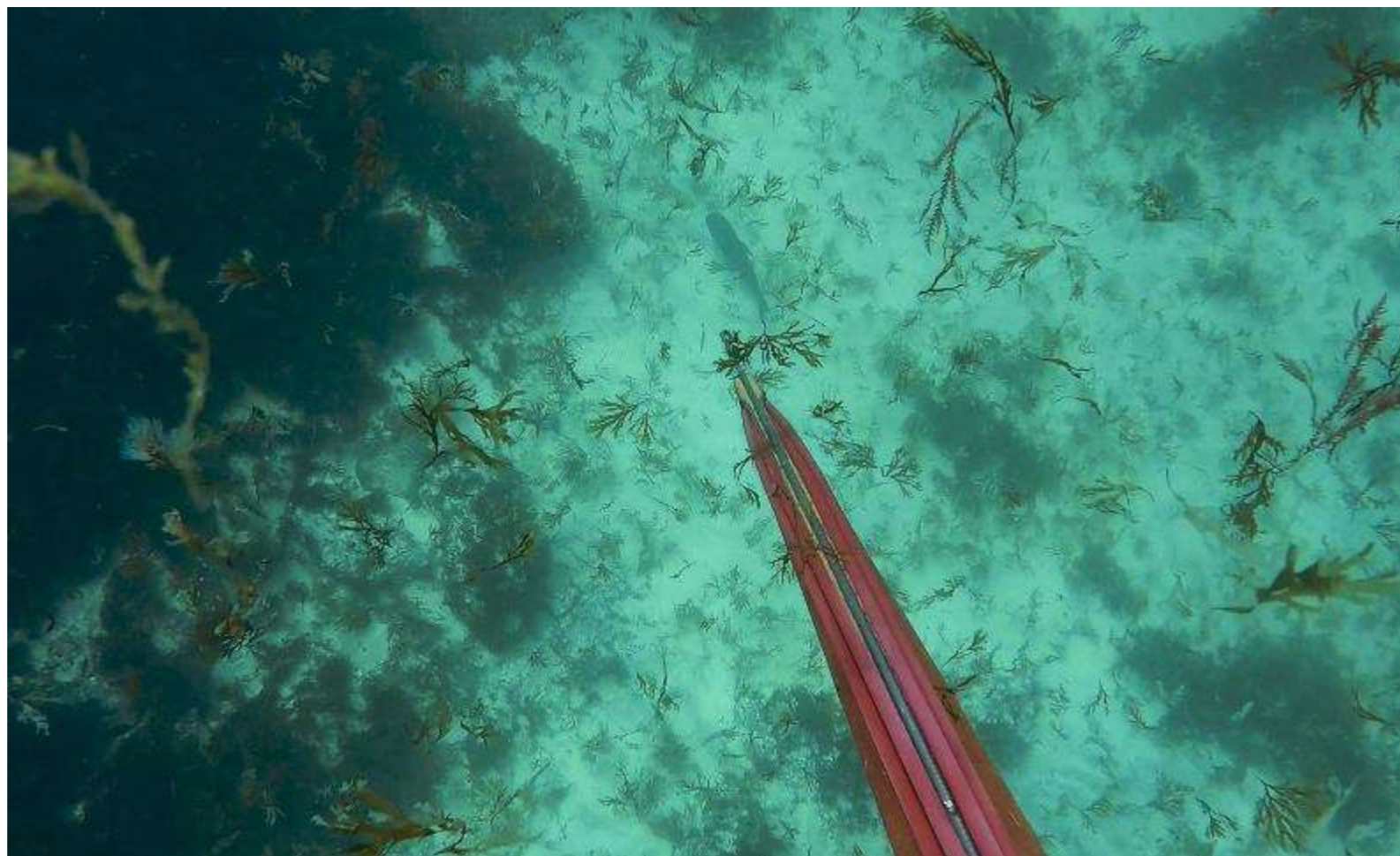
“ BARRANCO HONDO “



Dos fotogramas representativos que ponen en evidencia la proliferación del alga por toda la costa del Estrecho.

Ambos corresponden a la misma piedra, la cual llevo visitando desde hace más de 10 años, siendo una de las mejores marcas de pesca de las que conozco.

e, creciendo incluso dentro de las cuevas, imposibilitando así que especies tan emblem



En los meses de verano, debido al incremento en la temperatura del agua, se produce un mayor crecimiento de este alga.

En periodos de fuertes vientos o mar de fondo, la corriente arranca los tallos más largos, creando de esta manera los arribazones de alga putrefacta, un problema que venimos padeciendo desde hace ya 4 años.

Este fenómeno es un serio problema para la flota pesquera artesanal, que se dedican al trasmallo y al palangre de fondo. Las algas en suspensión, acaban depositándose en el fondo de las redes, imposibilitando la pesca.



Sino se toman medidas, ésta será la estampa que esta zona nos regalará ; fondos devastados por un alga que vino de fuera y que por lo pronto, parece que ha venido para quedarse.

“ LA CALETA ”

Mayo 2019



El ocaso de El Estrecho, una zona rica, difícil,
una zona VULNERABLE.

- Juanjo Quintero